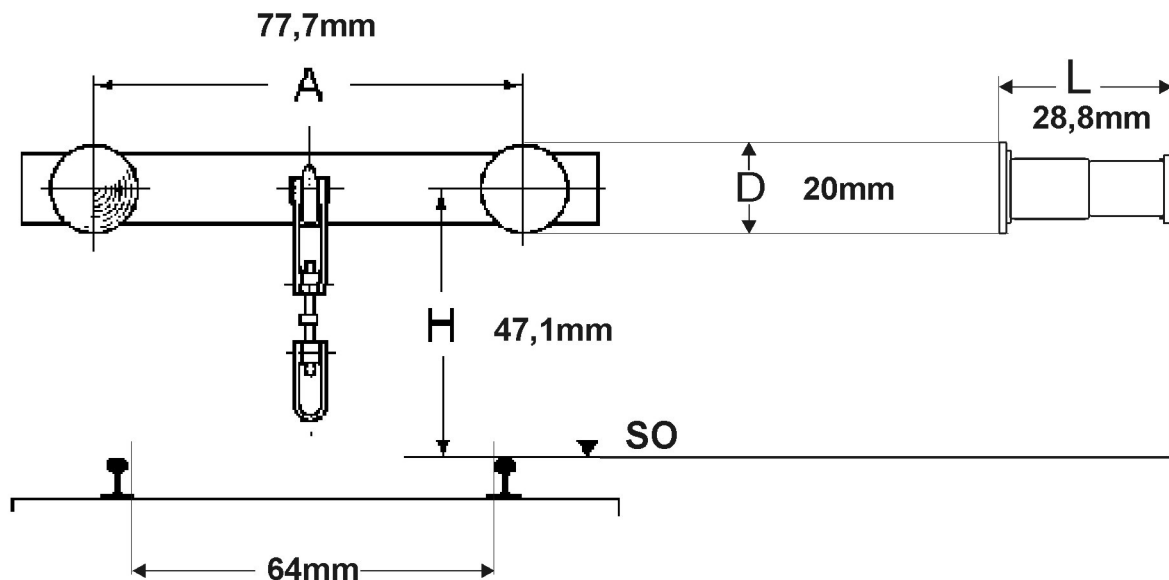


 <p>IG Spur II e.V. seit 1985 INTERESSENGEMEINSCHAFT MODELLBAHN SPUR II E.V.</p>	<h2>Puffer-Regelspur</h2> <h3>Abmessungen und Position</h3>	<h1>S 08</h1>
---	---	---------------

Ersatz für Ausgabe 08/2001

Verbindlicher Standard (Maße in mm)

Dieser Standard gilt für die Modelleisenbahn Spur II, Maßstab 1:22,5.  
Regelspur Spurweite 64mm.



Für Normalspur-Fahrzeuge sind die Abmessungen von Kupplung und Puffern standardisiert. Die Eisenbahn-Bau- und Betriebsordnung EBO legt den Abstand der Puffer mit 1750 mm (A) fest; die Puffermitte liegt 1060 mm (H) über der Schienenoberkante.

Die Pufferlänge ist beim Standardpuffer 650 mm (L), bei Länderbahnen und anderen Bahngesellschaften wurden auch andere Bauformen und Längen verwendet (z.B. Stangenpuffer).

Der Standard für die Puffertellergröße von Rundpuffer ist 450 mm.

Werden flache und gewölbte Puffer eingesetzt, so ist der gewölbte Puffer immer in Fahrtrichtung rechts; teilweise wurde bei den Länderbahnwagen nur gewölbte Pufferteller angebaut.

### Hinweis

In der NEM 303 sind die Abmessungen für Spur II und weitere Hinweise seit 2006 enthalten. Die Maße H und A unterliegt hier einer Toleranz.

$$H = 77,7 \pm 0,5,$$

$$A = 47,1^{+0,5}_{-2,5}$$

Änderung zur vorherigen Ausgabe: Hinweis zur NEM 303 ergänzt.

Bearbeiter: Mitgl.-Nr.: 190, 246	Holger Kai Steinberg Torsten Schoening	Datum: 15.08.2001	
-------------------------------------	---	-------------------	--