

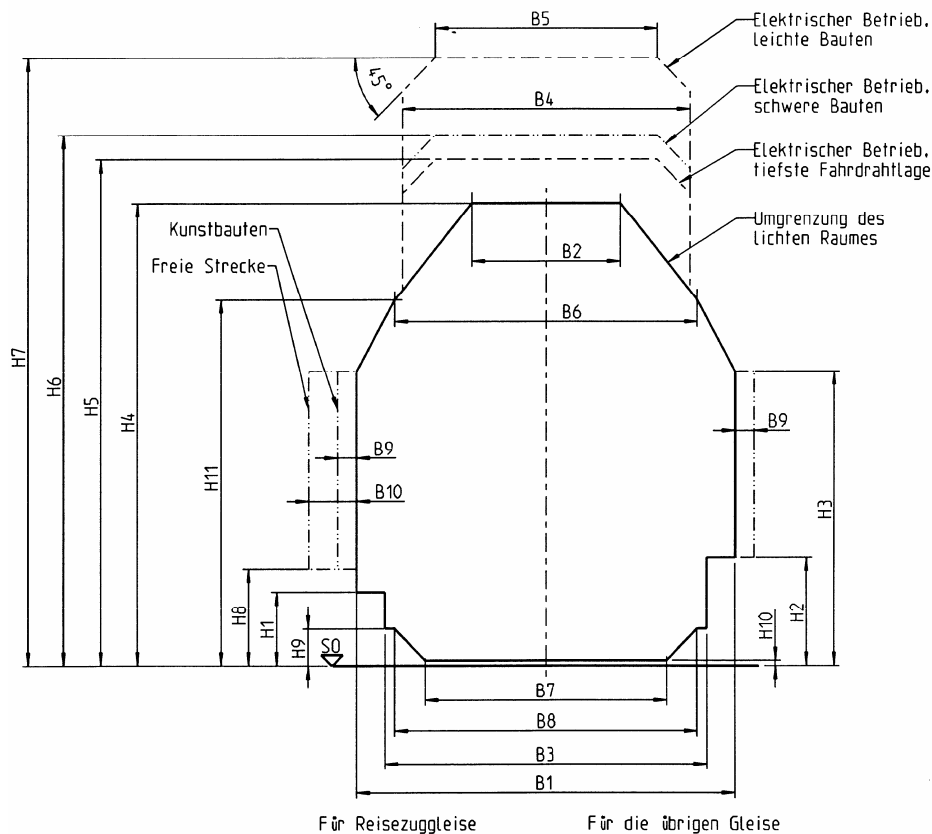
 <p>INTERESSENGEMEINSCHAFT MODELLBAHN SPUR II E.V.</p>	<h1>Lichtraumprofil</h1>	<h1>S 03</h1>
---	--------------------------	---------------

Ersatz für alle vorhergehenden Ausg.

Verbindlicher Standard

**Dieser Standard gilt für die Modelleisenbahn Spur II, Maßstab 1:22,5.
Spurweite 64 mm.**

In Anlehnung an die NEM 102 bestimmt dieser Standard bei Nachbildung von Regel- und Breitspurbahnen¹ das Umgrenzungsprofil, in das kein fester Gegenstand hineinragen darf², um ein berührungsfreies Verkehren von Fahrzeugen nach NEM 301 zu gewährleisten.



	B1	B2	B3	B4 ⁴	B5 ⁴	B6	B7	B8	B9	B10
Vorbild	4000	1560	3400	3040	2340	3200	2550	3200	200	300
Spur II	177,8	69,4	151,2	135,1	104	142,2	113,4	142,2	8,9	22,2

	H1	H2 ³	H3	H4	H5 ^{4,5}	H6	H7	H8	H9	H10	H11
Vorbild	760	1120	3050	4800	5250	5500	6300	1000	380	55	3800
Spur II	33,8	49,8	135,6	213,3	233,3	244,5	280	44,4	16,9	2,4	168,9

Anmerkungen

- ¹ Für Breitspurbfahrzeuge wird nach NEM 010 die Regelspurweite „G“ zugrunde gelegt
- ² Funktionselemente und Seitenschiene für Stromspeisung dürfen in den unteren Teil hineinragen.
- ³ Nur für Güterrampengleise.
- ⁴ Bezüglich Fahrleitungsbetrieb siehe NEM 201 und NEM 202.
- ⁵ Das Maß H₅ gibt die Begrenzung des lichten Raumes bei tiefster Fahrdrachtlage an. Der Fahrdracht und seine Halterung dürfen in den oberen Teil hineinragen.

Bearbeiter:	Mitgl.-Nr.: 246	Torsten Schoening Dresden	Datum:	14.06.2001	
-------------	--------------------	---------------------------	--------	------------	--