

# Modulstandard

# M 24

Ersatz für alle vorhergehenden Ausg

**Verbindlicher Standard**

(Maße in mm)

**Blatt 1 von 3**

Dieser Modulstandard gilt für die Modelleisenbahn Spur II, IIm und IIe, Maßstab 1:22,5. Spurweite nach S01: 64 mm (II), 45 mm (IIm) und 32 mm (IIe).

Dieser Standard gilt nicht für Drei- und Mehrschienengleise, hierzu siehe Modulstandard M25.

Für Mehrgleisige Module ist der Modulstandard M26 zu beachten. (ergänzt 03/2011)

Toleranz generell +/- 1 mm wenn nicht anders angegeben.

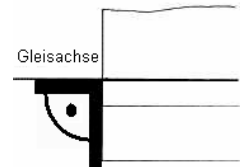
- **Schienenoberkante:** 1000 mm über dem Fußboden

- **Gleis:**

Das Gleis muss bis Modulende geführt werden.

Schienenprofil und Schwellenabmaße entsprechend dem Vorbild.

Die Gleisachse muss am Modulende rechtwinklig zum Übergangsprofil sein. →



- **Fahrspannung:**

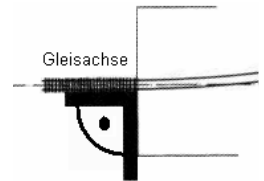
siehe Standard der IG Spur II e.V. S07

- **kleinster Radius:**

Spur II: siehe Standard der IG Spur II e.V. S04

Spur IIm: 1175 mm (entspricht LGB R3)

Spur IIe: 1000 mm

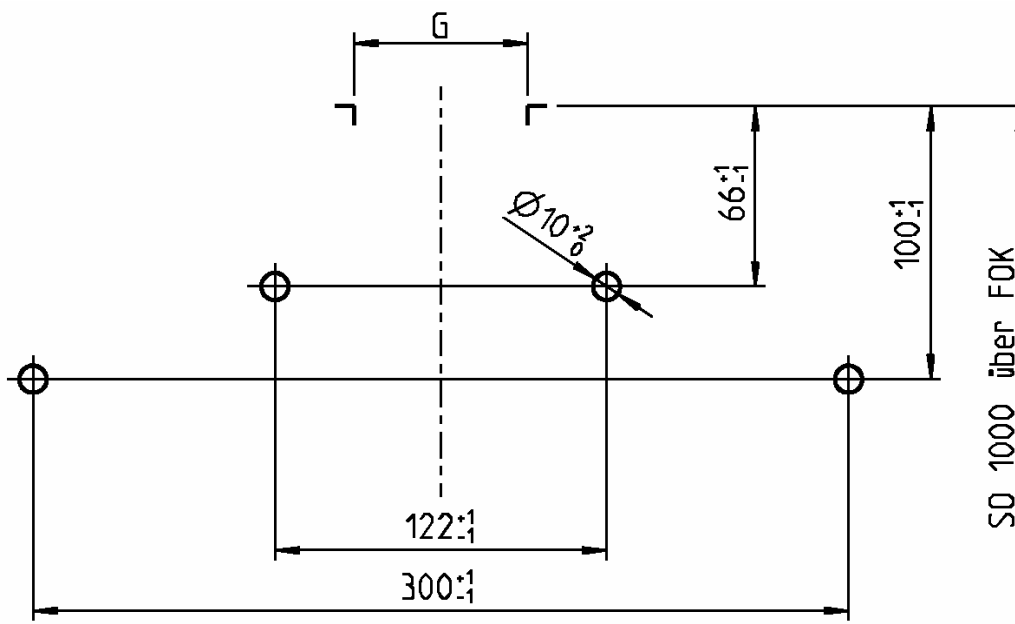


- **Modulverbindung- mechanisch:**

Bohrungen 10 mm + 2 mm für M8- Schraubverbindung mit großen Unterlegscheiben.

- **Modulverbindung- elektrisch:**

Die Verbindung erfolgt mittels Ringösen bzw. U-Scheiben für M8-Schraubverbindung, hierzu sind die Bohrungen bei 122 x 66 mm, von der Gleisachse ausgehend, zu verwenden. Der Kabelquerschnitt darf 0,75 cm<sup>2</sup> nicht unterschreiten.



**Empfehlungen zum Modulbau und Geländeprofil: S.2ff**

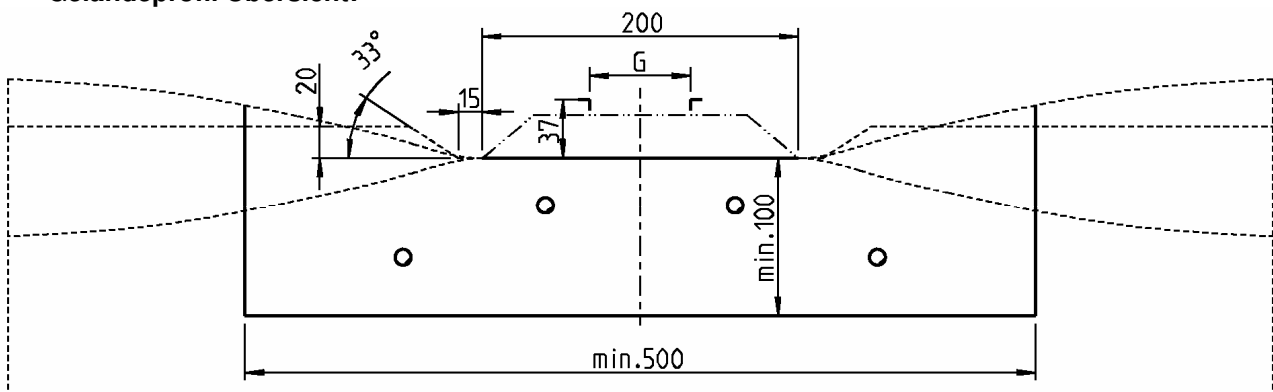
Bearbeiter:	Mitgl.-Nr.: 013 / 246	Helmut Schmidt Barsinghausen / Torsten Schoening Dresden	Datum:	21.07.2004	
-------------	--------------------------	---	--------	------------	--

 <p>INTERESSENGEMEINSCHAFT MODELLBAHN SPUR II E.V.</p>	<h1>Modulstandard</h1>	<h1>M 24</h1>
---	------------------------	---------------

Ersatz für alle vorhergehenden Ausg

**Empfehlung****(Maße in mm)****Blatt 2 von 3**

- **Modulkörper:**  
 Mindestmodulbreite: 500 mm  
 Mindesthöhe: 100 mm  
 Trassenbrettbreite: 200 mm  
 Trassenbrett und Übergangsprofil müssen rechtwinklig zueinander sein.
- **Schienenprofile:** Am Modulende mechanisch fixieren.
- **Füße:** Mindestens 25 mm höhenverstellbar
- **Geländeprofil:**  
 Die in den einzelnen Profilen ersichtlichen Varianten können beliebig kombiniert werden.  
 z.B. Berg/Berg, Tal/Tal, Berg/Flach

• **Geländeprofil Übersicht:**

Das Trassenbrett ist 200 mm breit, bei Regelspur identisch mit der Breite des Bahndammes.

**Empfehlungen für die Kombination von Modulen unterschiedlicher Standards**

- **Modulverbindung- mechanisch:**  
 Die Module nach diesem Standard sind mit Modulen nach dem Standard von Helmut Schmidt (Barsinghausen) und **allen weiteren Bauformen** kombinierbar. Es wird empfohlen die 10 mm Bohrungen für M8-Schraubverbindung bei der Position 100 x 300 mm zusätzlich einzubringen.
- **Modulverbindung- elektrisch:**  
 Um Module nach diesem Standard mit Modulen nach dem Standard von Helmut Schmidt (Barsinghausen) kombinieren zu können wird empfohlen bei beiden Ausführungen Kabel mit Ringösen bzw. U-Scheiben für M8-Schraubverbindung zu verwenden. Die Länge der Kabel sollte einen Anschluss mit den Bohrungen bei 100 x 300 mm ermöglichen.

Bearbeiter:	Mitgl.-Nr.: 013 / 246 Helmut Schmidt Barsinghausen / Torsten Schoening Dresden	Datum:	21.07.2004
-------------	---	--------	------------

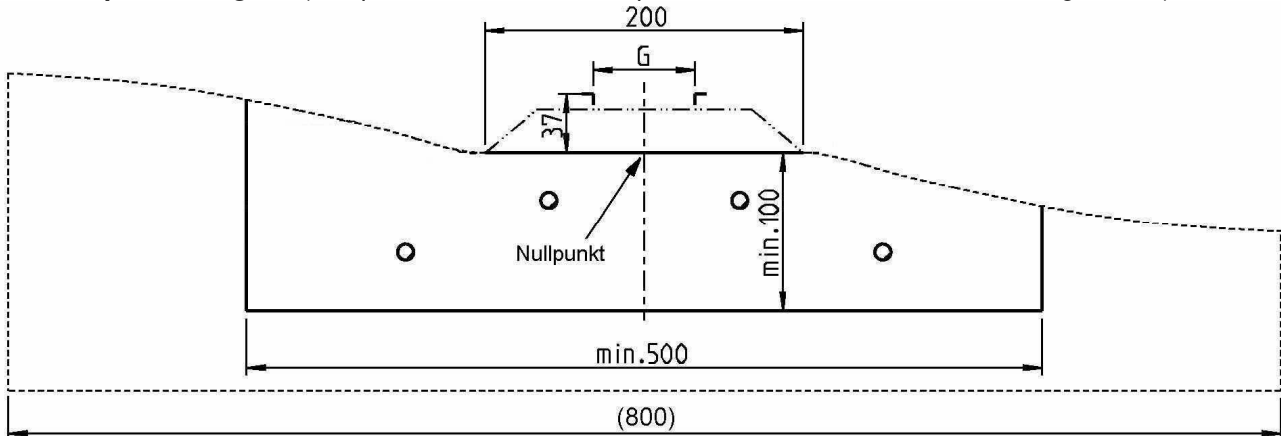
Ersatz für alle vorhergehenden Ausg

Empfehlung

(Maße in mm)

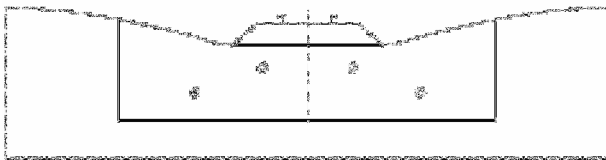
Blatt 3 von 3

Geländeprofil: Berg/Tal (entspricht dem Landschaftsprofile nach Helmut Schmidt, Barsinghausen)

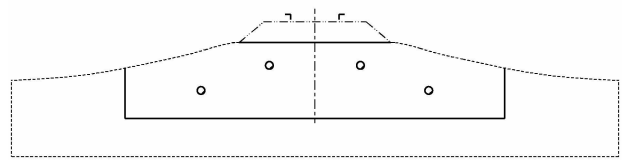


Kontur „Berg“				Kontur „Tal“			
Nullpunkt bei Gleisachse/Trassenbrett-Oberkante				Nullpunkt bei Gleisachse/Trassenbrett			
Gleisachse (x-Werte/Breite), Trassenbrett (y-Werte/Höhe)				Gleisachse (x-Werte/Breite), Trassenbrett (y-Werte/Höhe)			
x	y	x	y	x	y	x	y
0	0	250	33	0	0	250	-33
100	0	300	42	100	0	300	-42
150	11	350	47	150	-11	350	-47
200	23	400	50	200	-23	400	-50

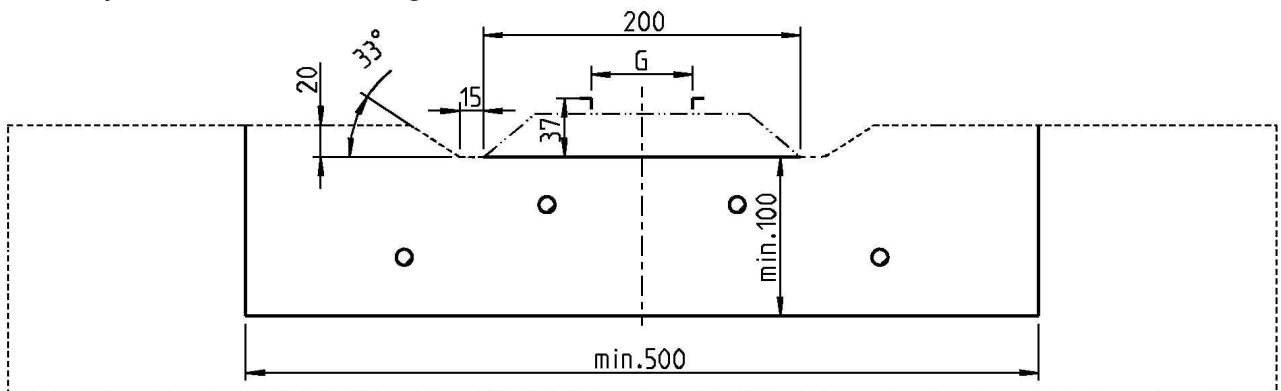
Geländeprofil: Berg/Berg



Geländeprofil: Tal/Tal



Geländeprofil: Flach mit Wassergraben



Bearbeiter:	Mitgl.-Nr.: 013 / 246	Helmut Schmidt Barsinghausen / Torsten Schoening Dresden	Datum:	21.07.2004	
-------------	--------------------------	---	--------	------------	--